



Effizient. Flexibel.  
Original.



# GenTek™

Originalkomponenten  
für restaurative Lösungen



 **ZimVie**



# GenTek

## Originalkomponenten für restaurative Lösungen

Premiumimplantate verdienen prothetische Premiumkomponenten. Für langfristigen klinischen Erfolg müssen die Kontaktflächen von Implantat und Abutment optimal aufeinander abgestimmt sein. Nur so kann ein robuster und stabiler Kontakt sichergestellt werden, der langfristig die ästhetische und physische Integrität bietet, die der Patient benötigt.

Die restaurativen GenTek Komponenten sind die richtige Lösung für alle Anwender der originalen Implantate von ZimVie Dental. Die TiBasen und Pre-Abutment Blanks mit Originalverbindung stellen im Rahmen des offenen digitalen Workflows höchste Produktqualität und Passgenauigkeit sicher, die durch die Integration bewährter Technologien von ZimVie Dental gewährleistet werden. Die restaurativen GenTek Komponenten sind für die ZimVie Dental Implantatsysteme Certain®, External Hex, TSV®/Trabecular Metal®, Eztetic®, T3® PRO und TSX™ erhältlich.





# GenTek™

Original-  
komponenten  
von ZimVie

## Merkmale und Vorteile

- Komponenten mit Originalverbindung, die entwickelt und hergestellt wurden, um Mikrospalten und Mikrobewegungen so gering wie möglich zu halten und so einen robusten und stabilen Kontakt zwischen Implantat und Abutment sicherzustellen.
- GenTek TiBasen, Pre-Abutment Blanks und Zubehör, die Teil eines umfassenden und offenen digitalen Workflows sind.
- TiBasen mit Originalverbindung sind mit CEREC® Blöcken kompatibel und für den Sirona® Workflow am Behandlungsstuhl geeignet.





# GenTek TiBasen

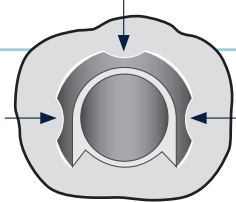
## Erhalten Sie restaurative Flexibilität, Effizienz und Stabilität

Die TiBase mit Originalverbindung und abgewinkeltem Schraubenkanal ermöglicht den Zugang für die ZimVie Dental Implantatsysteme Certain, Eztetic, TSV, Trabecular Metal, T3 PRO und TSX mit verschiedenen Kranghöhen.

**Mit der TiBase können Sie Ihren CAD/CAM-Restauration workflow effizienter gestalten. Sie ermöglicht eine flexible Korrektur des Schraubenkanalwinkels, verschiedene Kranghöhen und unterschiedliche Einstellungsmöglichkeiten für die Pfostenhöhe.** In Kombination mit einem ZimVie Dental Implantat mit den bewährten Friction-Fit™ und SureSeal™ Technologien von ZimVie Dental bietet eine TiBase mit Originalverbindung die Leistung, die Sie erwarten.

### Rotationschutz

Drei durchgehende Kerben zur Rotationsicherung über die gesamte Länge des Pfostens sorgen für eine bessere Zentrierung und reduzieren die Rotationsbewegung der Krone auf der TiBase erheblich.

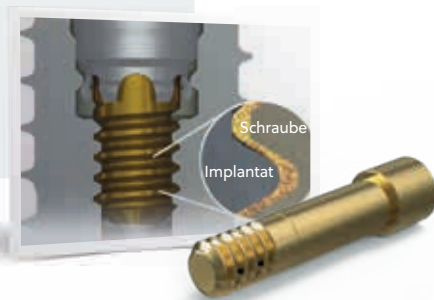


### Retentionsrillen

für vereinfachte Zementierung

### SureSeal Technologie für das Implantatsystem Certain

- Ermöglicht eine überlegene Versiegelungsintegrität an der Kontaktfläche zwischen Implantat und Abutment
- Kombination der patentierten Gold-Tite® Schraube mit der Certain Innenverbindung
- Minimiert die Mikrobewegung des Abutments und reduziert das Potenzial für Mikroleckagen



### Verbindungen

Erhältlich für ZimVie Dental Implantatverbindungen.





### Flexibler Schraubenkanalwinkel<sup>1</sup>

Positionieren Sie den abgewinkelten Schraubenkanal in einem Bereich von 0 bis 25° für eine verbesserte Ästhetik im Frontzahnbereich und für einen besseren Zugang in problematischen Zahnbögen.

### Flexible Pfostenhöhe

Die TiBase kann für individuelle Lösungen auf verschiedene Pfostenhöhen gekürzt werden.

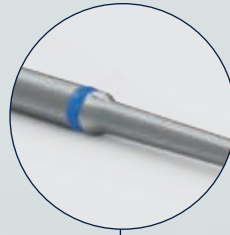


### NEU: Weitere Kragenhöhen



### Nicht rotationsgesicherte TiBasen für Brücken

GenTek TiBasen mit abgewinkeltem Schraubenkanal sind auch für Brücken erhältlich. Die nicht rotationsgesicherte Verbindung ermöglicht ideale Rotationsfreiheit für die Herstellung von Brücken.



Ein Schraubendreher für kompatible ZimVie Dental Verbindungen

Der Sechsrundschraubendreher ist in drei verschiedenen Längen erhältlich (21 mm, 28 mm, 36 mm). Durch das Sechsrund-Design ist eine universelle Verwendung mit allen GenTek Sechsrundschrauben aus Titan und Gold-Tite möglich.

### Sechsrundschraubendreher und Schrauben

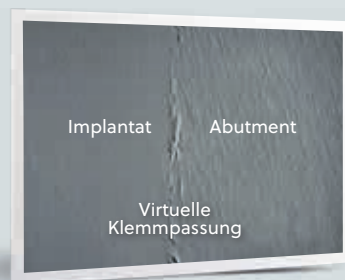
Die Schraubendreher im Sechsrunddesign können unabhängig von der ZimVie Dental Implantatverbindung universell eingesetzt werden. Um ein breites Spektrum an Anwendungsfällen abdecken zu können, sind die Schraubendreher in drei verschiedenen Längen erhältlich. Zudem verfügen sie über eine integrierte Nut für die Platzierung des zahnmedizinischen Rings zur einfachen Längenerkennung.<sup>2</sup> Auch die Schrauben verfügen über ein Sechsrund-Design, das in Verbindung mit den Schraubendrehern verwendet werden kann.<sup>3</sup>

Abutmentschraube mit integriertem Friction-Fit Lösedesign



### NEU, zum Patent angemeldete Abutmentschraube mit integriertem Friction-Fit Lösedesign, mit Friction-Fit Technologie für die Implantatsysteme TSV, Trabecular Metal und Eztetic

- Das neue Design ermöglicht eine Beibehaltung unserer Friction-Fit Technologie bei abgewinkelten prothetischen Lösungen – ganz ohne zusätzliches Abutment-Abziehinstrument.
- Die neue Schraube trägt dazu bei, die Reibung zwischen der TiBase und dem Implantat beim Herausschrauben zu verringern.



Stärkere Vergrößerung der virtuellen Klemmpassung zwischen Abutment und Implantat

<sup>1</sup> Einrasten der TiBase: Position des Kanals ist durch den Innensechskant begrenzt, alle 30°. Bei Multi-Unit, keine Einschränkungen.  
<sup>2</sup> Silikonringe werden nicht mitgeliefert und nicht von ZimVie Dental verkauft.  
<sup>3</sup> Für die ASC-Lösungen werden Sechsrundschrauben benötigt.  
<sup>4</sup> Binon PP. The evolution and evaluation of two interference-fit implant interfaces. Postgraduate Dent. 1996;3:3-13



# NEU:

## GenTek TiBasen und Encode® Emergence

### Kompatibilität mit Encode Emergence Gingivaformer

Durch die TiBasen mit abgewinkeltem Schraubenkanal und einstellbaren Kränghöhen für die endgültige individuelle Restauration wird der Profilradius des Encode Emergence Gingivaformers nachgeahmt. Dank der Encode Emergence Technologie ist kein Wechsel mehr zwischen Gingivaformer und Abformpfosten bzw. Scanbody erforderlich. Gleichzeitig wird die Weichgewebeheilung mit einem natürlichen Austrittsprofil ermöglicht. Die kompatiblen TiBasen mit abgewinkeltem Schraubenkanal können anhand der CAD-Bibliotheken individuell auf die Anatomie des Patienten abgestimmt werden. Auf diese Weise wird ein natürliches Austrittsprofil durch das Weichgewebe erzeugt.

Encode  
Emergence

**3-in-1**

Gingivaformer  
Abformpfosten  
Scanbody



### INSERTION

Setzen Sie ein ZimVie Zahnimplantat mit einem Encode Emergence Gingivaformer ein.



### HEILUNG UND SCAN

Nehmen Sie nach der Gewebeheilung eine digitale oder konventionelle Abformung des Encode Emergence Gingivaformers vor und senden Sie diese an Ihr bevorzugtes Labor.



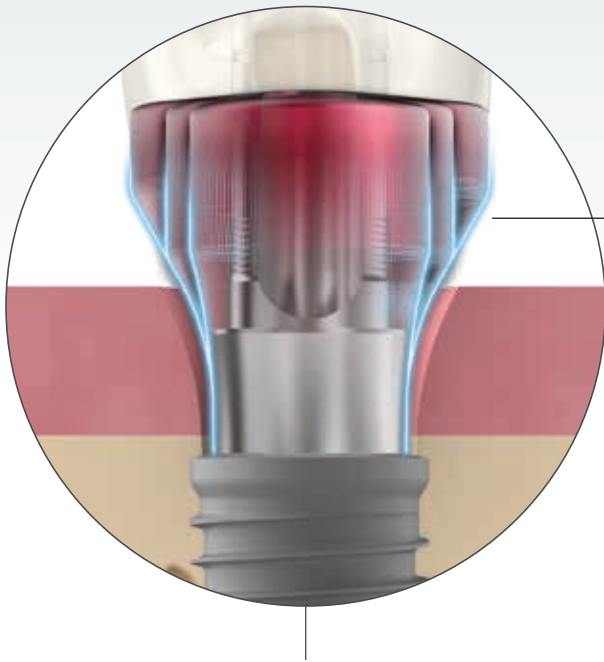
### DECODIERUNG UND DESIGN

Das Labor decodiert<sup>1</sup> den Encode Emergence Gingivaformer mit RealGUIDE™ und erstellt das CAD-Design.<sup>2,3</sup>

<sup>1</sup> Laden Sie die kostenlose Version von RealGUIDE herunter und decodieren Sie umgehend Ihren Encode Emergence Gingivaformer.

<sup>2</sup> Für patientenspezifisches Abutment-CAD-Design ist die GenTek Bibliothek erforderlich. Die GenTek Bibliothek kann kostenlos auf RealGUIDE, exocad, 3Shape und Dental Wings CAD-Software heruntergeladen werden.

<sup>3</sup> Dublierung zwischen dem Rand der TiBase und dem oberen Bereich des Weichgewebes für RealGUIDE CAD-Abonnenten möglich.



**Nachmung des gleichen Encode  
Emergency Austrittsprofils für das  
gesamte Weichgewebe**



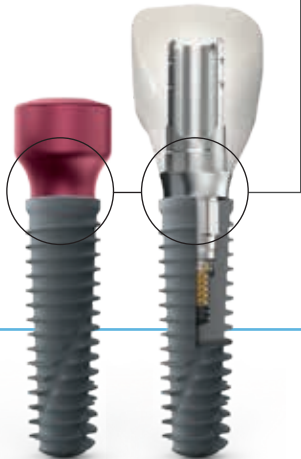
## KOMPATIBLER AUSTRITTSPROFILRADIUS

**Bibliotheken  
für TiBasen und  
andere Komponenten  
KOSTENLOS  
herunterladen**

**RealGUIDE™**  
UNIVERSAL OPEN SYSTEM

**3shape** **exocad**

**dental wings**



### RESTAURATION

Wählen Sie zwischen verschiedenen GenTek Verbrauchsmaterialien, die auf die Anatomie des Patienten abgestimmt sind und ein natürliches Austrittsprofil durch das Weichgewebe erzeugen.

### LÄCHELN

Der fertige Zahnersatz kann platziert werden. Ihr Patient und Sie können sich über ein präzises, ästhetisches Ergebnis und vor allem ein strahlendes Lächeln freuen!



# GenTek TiBasen

## Kompatibilität mit Fräsblöcken



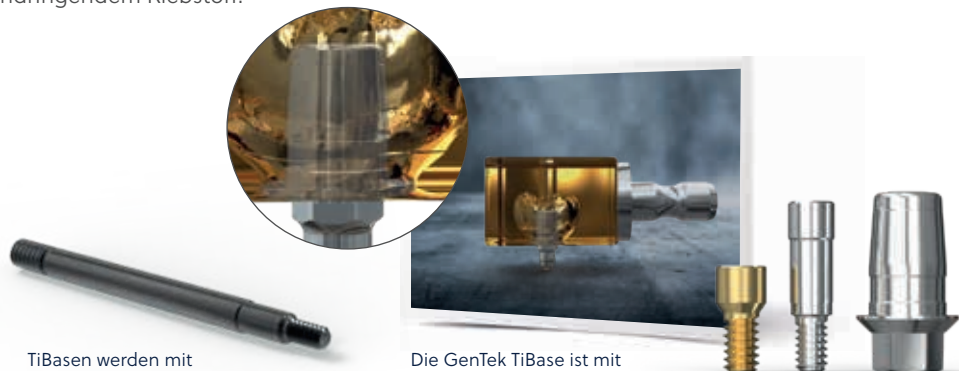
GenTek TiBasen mit Originalverbindungen sind für folgende ZimVie Dental Implantatsysteme erhältlich: Certain, External Hex, TSV/ Trabecular Metal, Eztetic, T3 PRO und TSX. In Kombination mit einem ZimVie Dental Implantat mit den bewährten Friction-Fit und SureSeal Technologien von ZimVie Dental bietet eine TiBase mit Originalverbindung die Leistung, die Sie erwarten.

### GenTek TiBase – Hauptmerkmale und -vorteile:

- Hohe restaurative Flexibilität für verschraubte und zementierte Optionen
- Indiziert für ein- und mehrgliedrige Restaurationen sowie Restaurationen von vollständigen Zahnbögen bei Anwendung digitaler oder herkömmlicher Workflows.
- Mit einer Höhe von 4,7 mm erfüllt sie die geometrischen Anforderungen von Sirona CEREC Blöcken für das Fräsen am Behandlungsstuhl und In-Lab CAD/CAM-Lösungen.
- Kompatibel mit Zirkonoxid, Glas- und Hybridkeramik sowie PMMA und ermöglicht dadurch zahlreiche Restaurationsoptionen
- Bibliotheken für TiBasen und andere Komponenten sind für Zfx CAD, RealGUIDE<sup>1</sup>, 3Shape, exocad und Dental Wings CAD-Software erhältlich
- Originale Verbindungen von Zimmer Biomet sind entsprechend gekennzeichnet. Achten Sie auf die Kennzeichnung „Zimmer Biomet“ unten an den TiBasen, um die Echtheit zu überprüfen.



Die im Lieferumfang jeder GenTek TiBase enthaltene Klebeschraube schützt den Schraubenkanal während des Klebens der prothetischen Restauration vor eindringendem Klebstoff.



TiBasen werden mit einer GenTek Klebeschraube verpackt.

Die GenTek TiBase ist mit Fräsblöcken kompatibel.



## Merkmale nach TiBase-Option



Charakteristika	NEU: GenTek TiBasen	GenTek TiBasen Kompatibilität mit Fräsblöcken
Restaurative Plattform	TSX, TSV/Trabecular Metal, Eztetic, Certain	TSX, TSV/Trabecular Metal, Eztetic, Certain, External Hex
Größen	Für alle Implantatplattformen <sup>3</sup>	Für alle Implantatplattformen <sup>2</sup>
Angulation	Ja (bis zu 25 Grad)	Keine
Pfostenhöhe	7 mm mit 2 Schneidritzen, auch für Höhen von 5,7 mm und 4,5 mm	4,7 mm Pfostenhöhe mit einer Schneidritze bei 4,0 mm Höhe
Nachahmung des Encode Emergence Profilradius	Ja, 1,3 mm und 2,6 mm Kragenhöhe bei TSV und Certain Verbindung, 1,7 mm und 2,6 mm bei Eztetic Verbindung	Nr.
TiBasen für Implantatverbindung und TiBasen für mehrgliedrige Versorgungen auf Abutmentniveau	Nur Verbindungen auf Implantatniveau	Ja
Kompatibilität mit Keramik-Fräsblöcken	Nein	Ja
Mehrere Kragenhöhen	Ja <sup>4</sup>	Nein
Klebeschraube	Ja	Ja
Originalschraube	Ja	Ja
Bibliotheken	RealGUIDE, exocad, 3Shape, Dental Wings	RealGUIDE, exocad, 3Shape, Dental Wings

<sup>1</sup> GenTek ist derzeit in RealGUIDE für die prothetische chirurgische Planung verfügbar. Die CAD Design-Funktionalität wird in Kürze verfügbar sein.

<sup>2</sup> Mit Fräsblöcken kompatible TiBasen für die Implantatsysteme Certain, External Hex und TSV. 6,0 mm TiBase wird nicht für Certain und External Hex angeboten. 5,0 mm GenTek TiBase kann für ein 6/5 mm (D) Certain Implantat verwendet werden.

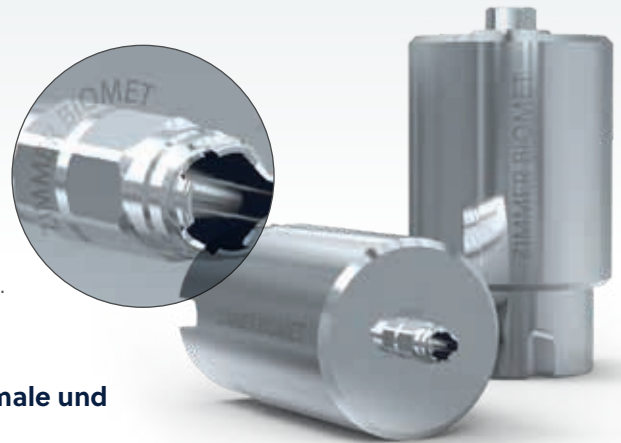
<sup>3</sup> 6,0 mm TiBase wird nicht für die Implantatsysteme Certain und TSV angeboten. 5,0 mm Certain TiBase kann für ein 6/5 mm (D) Certain Implantat verwendet werden.

<sup>4</sup> Certain und TSV Verbindungen: Bei 0,3 mm, 1,3 mm und 2,6 mm Eztetic Verbindungen beträgt die Kragenhöhe jeweils 1,0 mm, 1,75 mm oder 2,6 mm.



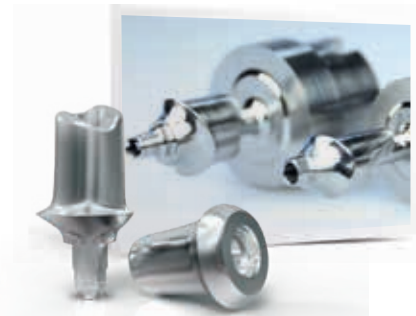
# GenTek Pre-Abutment Blanks

Die GenTek Pre-Abutment Blanks können von Zahntechnikern verwendet werden, um im eigenen Labor einteilige, individualisierte Titan-Abutments ohne Einbußen bei der Verbindungsqualität und der Leistung der Restauration herzustellen. Die GenTek Pre-Abutment Blanks sind für die folgenden ZimVie Dental Implantatsysteme erhältlich: Certain, External Hex, TSV/Trabecular Metal, Eztetic, T3, T3 PRO und TSX.



## GenTek Pre-Abutment Blanks – Hauptmerkmale und -vorteile:

- Die Rohlinge sind mit originalen Verbindungen vorgefertigt, um die Passgenauigkeit und eine überlegene Leistung der Implantatverbindung sicherzustellen.
- Flexibilität bei der Verarbeitung: Kompatibel mit vielen ZimVie Haltern für Pre-Abutment Blanks und allen Fräsmaschinen, die für Medentika PreFace® Abutment-Halter verwendet werden können.
- Originale Verbindungen von Zimmer Biomet sind entsprechend gekennzeichnet. Achten Sie auf die Kennzeichnung „Zimmer Biomet“ unten am Pre-Abutment Blank, um die Echtheit zu überprüfen.



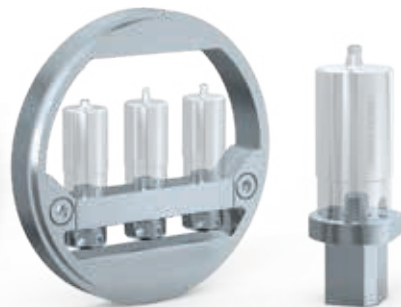
Das patientenindividuelle Abutment und die Krone werden mit den restaurativen Komponenten gefertigt.



Der Zfx Halter für mehrere Pre-Abutment Blanks ermöglicht die Positionierung und Handhabung von bis zu 12 Blöcken.



GenTek Pre-Abutment Blanks sind mit Medentika Haltern kompatibel. (CAM-Aktualisierung erforderlich)



GenTek Standard-Halter für Pre-Abutment und Adapter für Pre-Abutment für GCER-Halter.



# GenTek Scanbodys und Digitale Scan-Analoge

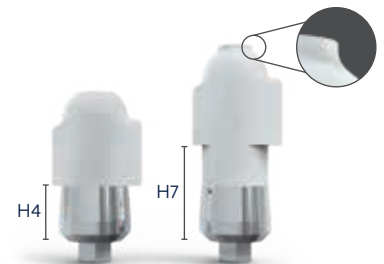
## GenTek Scanbodys

Der Scan ist die Grundlage jeder CAD/CAM-Restauration. GenTek Scanbodys bieten dank einer originalen Verbindung einen perfekten Sitz und stellen damit die Grundlage für eine hochpräzise Digitalisierung der realen Implantatposition dar. Dabei ist es gleichgültig, ob diese mit einem intraoralen Scanner oder einem Desktop-Scanner aufgenommen wurde.



## GenTek Scanbodys – Hauptmerkmale und -vorteile:

- Die originale Titan-Verbindungsgrundlage stellt eine Passgenauigkeit mit der Implantatverbindung sicher und bietet somit optimale Scan-Ergebnisse.
- Der aus PEEK-Material bestehende Hauptteil des Scanbodys bietet eine günstige Oberfläche für optische Scanner und macht die Anwendung eines Scan-Sprays überflüssig. Zudem ermöglicht er eine hochpräzise Erfassung von Scandaten, was wiederum zur Passgenauigkeit der endgültigen prothetischen Versorgung beiträgt.
- Das innovative Codesystem erlaubt eine automatische Erkennung des Implantattyps, wodurch möglicherweise fehleranfällige manuelle Arbeitsschritte vermieden werden.
- Der Zfx Drehmomentschlüssel wird für das Festziehen von GenTek Desktop-Scanbodys benötigt. Der Drehmomentschlüssel ist mit einem Kontrollmechanismus ausgestattet, der gewährleistet, dass das richtige Drehmoment beim Festziehen angewendet wird.



Beim 7-mm-H-Scanbody ist ein weiterer Schritt erforderlich, um Verwechslungen der beiden Höhen zu vermeiden, wenn das Design mit der CAD-Software vorgenommen wird.



## GenTek digitale Scan-Analoge

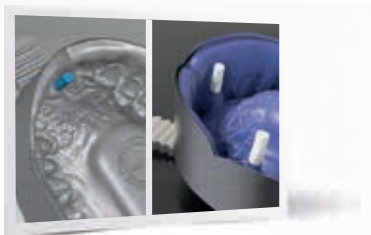
Die digitalen GenTek Scan-Analoge, die über einen firmeneigenen Rotationsschutz verfügen, sind die ersten digitalen 3-in-1-Analoge ihrer Art:

- Digitale Analoge in 3D-Druck-Modellen
- Scanbody, der das direkte Scannen einer herkömmlichen Abformung ermöglicht und Gipsmodelle überflüssig macht<sup>1</sup>
- Herkömmliche Analoge, die für Gipsmodelle verwendet werden

Digitale GenTek Scan-Analoge verfügen über eine originale Verbindung, die die exakte Position und Ausrichtung des Implantats repliziert, was eine höhere Passgenauigkeit und ein präziseres Design der Restauration ermöglicht. Des Weiteren ein Einsetzwerkzeug für ein einfaches und präzises Einsetzen des Analogs verfügbar.



Ein Einsetzwerkzeug ermöglicht ein einfaches und präzises Einsetzen des Analogs.



Das Zfx Digital-intraModel System ermöglicht eine computergestützte Fertigung physischer Modelle auf Grundlage intraoraler Scans.

<sup>1</sup> Funktion nur beim Zfx Evolution Scanner verfügbar.

Zum Bestellen von Originalkomponenten von ZimVie Dental wenden Sie sich  
an Ihren örtlichen Vertriebsmitarbeiter oder senden Sie eine E-Mail an:  
**ZV.Bestellung@ZimVie.com**

**ZimVie Dental Global Headquarters**

4555 Riverside Drive  
Palm Beach Gardens, FL 33410  
Phone: +1-561-776-6700  
Fax: +1-561-776-1272  
dentalCS@ZimVie.com  
www.ZimVie.com/dental

**Zimmer Dental GmbH**

Wilhelm-Wagenfeld-Straße 28  
D-80807 München  
Tel: +49-(0)800-101-64-20  
Fax: +49-(0)800-313-11-11  
ZV.Bestellung@ZimVie.com



**ZimVie Austria GmbH**

Wienerbergstraße 11/12a  
A-1100 Wien  
Tel: +43-(0)8000-700-17  
Fax: +43-(0)8000-700-18  
ZV.Bestellung@ZimVie.com

**Biomet 3i Schweiz GmbH**

Grüzefeldstrasse 41  
CH-8404 Winterthur - Schweiz  
Tel: +41-(0)800-24-66-38  
Fax: +41-(0)800-24-66-39  
ZV.Bestellung@ZimVie.com



Soweit nicht anders angegeben, sind sämtliche der hier erwähnten Handelsmarken und geistigen Eigentumsrechte Eigentum von ZimVie Inc. oder einem verbundenen Unternehmen; alle Produkte werden von einer oder mehreren der Dental-Tochtergesellschaften von ZimVie Inc. (Biomet 3i, LLC, Zimmer Dental, Inc. etc.) hergestellt und von ZimVie Dental und seinen zugelassenen Handelspartnern vermarktet und vertrieben. ZimVie ist autorisierter Händler von iTero Produkten, die von Align Technology, Inc. hergestellt werden. Invisalign, iTero, iTero Element, das iTero Logo usw. sind die Marken von Align Technology, Inc. oder ihrer Tochtergesellschaften oder verbundenen Unternehmen und können in den USA und/oder anderen Ländern registriert sein. Weitere Produktinformationen sind den jeweiligen Produktetiketten oder Gebrauchsanweisungen zu entnehmen. Die Produktzulassung und -verfügbarkeit kann auf bestimmte Länder/Regionen beschränkt sein. Diese Unterlagen sind ausschließlich für Zahnärzte bestimmt und beinhalten keine medizinischen Ratschläge oder Empfehlungen. Die Weitergabe an jegliche andere Empfänger ist untersagt. Dieses Material darf ohne ausdrückliche schriftliche Zustimmung von ZimVie nicht vervielfältigt oder nachgedruckt werden.    
TiBasen (Klasse IIb), Scanbodys (Klasse I), Rohlinge (Klasse IIb), Werkzeuge (Klasse I), Schrauben (Klasse IIb) und Analoge (Nicht-Medizinprodukte).  
ZV0905DE REV C 06/23 ©2023 ZimVie. Alle Rechte vorbehalten.